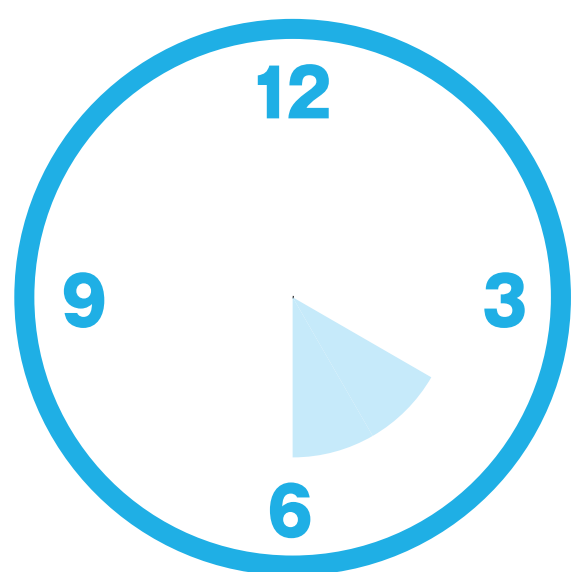
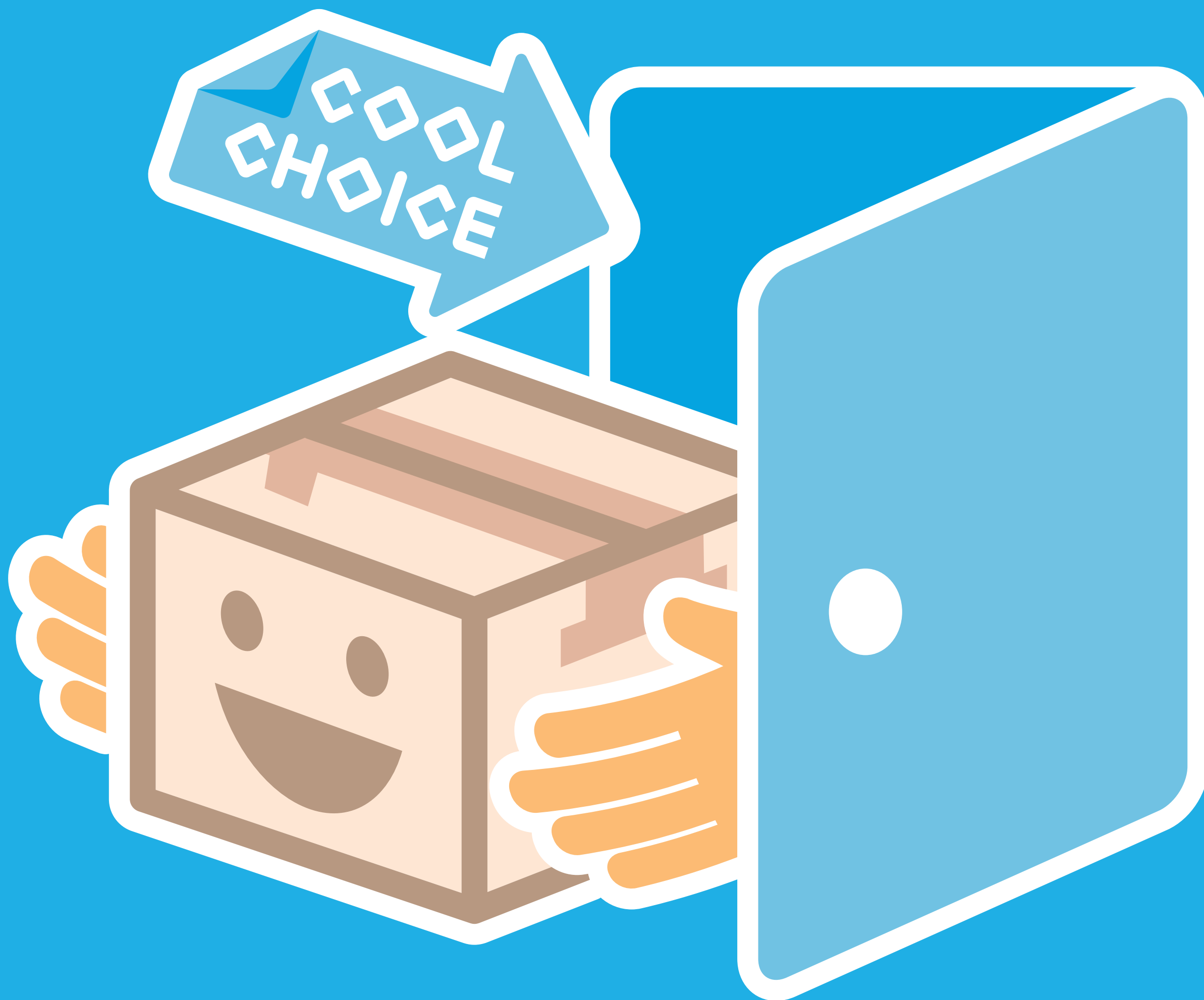


# COOL CHOICE

## できるだけ1回で受け取りませんか キャンペーン

～みんなで宅配便再配達防止に取り組むプロジェクト～



① 受け取る時間帯を指定



② 受け取る場所を指定

宅配業者の営業所・コンビニエンスストアなど

再配達の  
トラックから排出される  
CO<sub>2</sub>はおよそ

42万トン

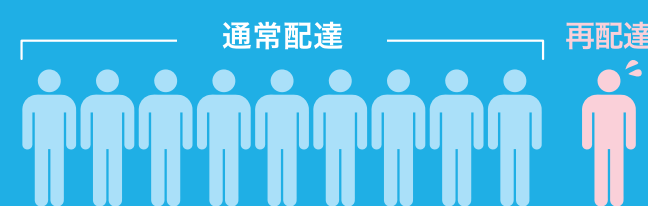
山手線内側の面積2.5倍の杉林が年間で吸収する二酸化炭素量に相当

出典：国土交通省「宅配の再配達の削減に向けた受取方法の多様化の促進等に関する検討会 報告書」

宅配便の再配達により  
消費されている労働力は

1.8億時間

これは  
例えるなら…10人のうち1人の  
ドライバーは、1日中再配達を  
担当している計算になります。



Webサイトに各社の取り組みが記載されています。  
平成30年12月5日現在、46団体・168社の企業からご賛同いただいております。

<https://ondankataisaku.env.go.jp/coolchoice/butsuryu/>



賢い選択

1回で受け取りませんか



環境省  
Ministry of the Environment



経済産業省  
Ministry of Economy, Trade and Industry



国土交通省